

DIRETTRICI STRATEGICHE DI INTERVENTO

DIRETTRICI CHIAVE

1 INVESTIMENTI INNOVATIVI:

- Incentivare gli investimenti privati in I4.0
- Aumentare la spesa privata in ricerca, sviluppo e innovazione
- Rafforzare la finanza a supporto di I4.0, VC e start-up

2 COMPETENZE:

- Diffondere la cultura I4.0
- Sviluppare le competenze I4.0
- Finanziare la ricerca I4.0
- Creare *competence center* e *digital innovation hub*

DIRETTRICI DI ACCOMPAGNAMENTO

3 INFRASTRUTTURE ABILITANTI:

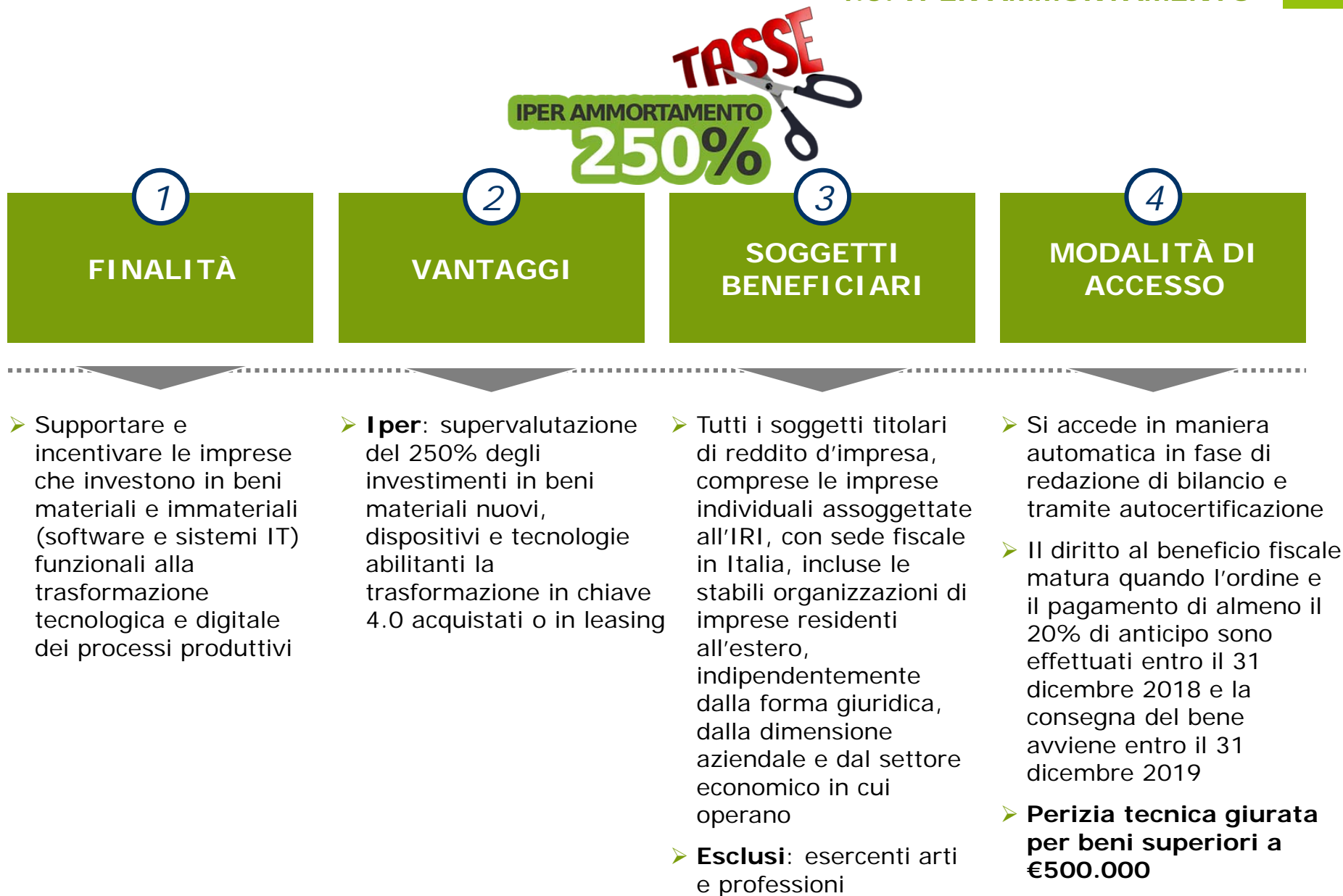
- Assicurare adeguate infrastrutture di rete (Piano Banda Ultra Larga)
- Collaborare alla definizione di standard e criteri di interoperabilità IoT

4 STRUMENTI PUBBLICI:

- Garantire gli investimenti privati
- Canalizzare il risparmio verso impegni produttivi
- Rafforzare e innovare il presidio di mercati internazionali
- Supportare lo scambio salario-produttività

GOVERNANCE E AWARENESS:

- Sensibilizzare sull'importanza dell'I4.0 e creare la governance pubblico privata



- Beneficio Iper Ammortamento**



BENEFICIO IPER	
Effetto fiscale ordinario	$27,9\% = 100 \cdot 24\% + 100 \cdot 3,9\%$
Effetto fiscale IPER	$63,9\% = 250 \cdot 24\% + 100 \cdot 3,9\%$
Beneficio IPER	$36\% = 150 \cdot 24\%$

INVESTIMENTO NETTO
36,1%



- Beneficio Super Ammortamento beni immateriali**



BENEFICIO SUPER BENI IMMATERIALI	
Effetto fiscale ordinario	$27,9\% = 100 \cdot 24\% + 100 \cdot 3,9\%$
Effetto fiscale SUPER	$37,5\% = 140 \cdot 24\% + 100 \cdot 3,9\%$
Beneficio SUPER	$9,6\% = 40 \cdot 24\%$

INVESTIMENTO NETTO
62,5%

Allegato A: Beni funzionali alla trasformazione tecnologica delle imprese secondo il modello «Industria 4.0»

- Beni strumentali il cui funzionamento è controllato da sistemi computerizzati o gestito tramite opportuni sensori e azionamenti. (I beni devono rientrare nell'elenco chiuso e soddisfare un elenco preciso di requisiti di interconnessione e di integrazione a sistemi cyber fisici, specificati nell'allegato)
- Sistemi per l'assicurazione della qualità e della sostenibilità (individuati dalla legge)
- Dispositivi per l'integrazione uomo macchina e per il miglioramento dell'ergonomia e della sicurezza del posto di lavoro (individuati dalla legge)

Allegato B: Beni immateriali (software, sistemi e system integration, piattaforme e applicazioni) connessi a investimenti in beni materiali «Industria 4.0»

- Software, sistemi, piattaforme e applicazioni per la progettazione, definizione / qualificazione delle prestazioni e produzione di manufatti in materiali non convenzionali o ad alte prestazioni, in grado di permettere la progettazione, la modellazione 3D, la simulazione, la sperimentazione, la prototipazione e la verifica simultanea del processo produttivo, del prodotto e delle sue caratteristiche (funzionali e di impatto ambientale) e/o l'archiviazione digitale e integrata nel sistema informativo aziendale delle informazioni relative al ciclo di vita del prodotto (sistemi EDM, PDM, PLM, Big Data Analytics).
- Software, sistemi, piattaforme e applicazioni per la gestione e il coordinamento della produzione con elevate caratteristiche di integrazione delle attività di servizio, come la logistica di fabbrica e la manutenzione (quali ad esempio sistemi di comunicazione intra-fabbrica, bus di campo/fieldbus, sistemi SCADA, sistemi MES, sistemi CMMS, soluzioni innovative con caratteristiche riconducibili ai paradigmi dell'IoTe/o del cloud computing) ecc.

- **Interconnessione - è necessario e sufficiente che il bene:**
 - scambi informazioni con sistemi interni e/o esterni per mezzo di un collegamento basato su specifiche documentate, disponibili pubblicamente e internazionalmente riconosciute (esempi: *TCP-IP*, *HTTP*, *MQTT*, ecc.)
 - sia identificato univocamente, al fine di riconoscere l'origine delle informazioni, mediante l'utilizzo di standard di indirizzamento internazionalmente riconosciuti (indirizzo IP)

50%

1

FINALITÀ

- Stimolare la spesa privata in Ricerca e Sviluppo per innovare processi e prodotti e garantire la competitività futura delle imprese
- La misura è applicabile per le spese in Ricerca e Sviluppo che saranno sostenute nel periodo 2017-2020

2

VANTAGGI

- Credito d'imposta del 50% su spese incrementalmente in Ricerca e Sviluppo, riconosciuto fino a un massimo annuale di 20 milioni di €/anno per beneficiario e computato su una base fissa data dalla media delle spese in Ricerca e Sviluppo negli anni 2012-2014
- Il credito d'imposta può essere utilizzato, anche in caso di perdite, a copertura di un ampio insieme di imposte e contributi

3

SOGGETTI BENEFICIARI

- Tutti i soggetti titolari di reddito d'impresa (imprese, enti non commerciali, consorzi e reti d'impresa), indipendentemente dalla natura giuridica, dalla dimensione aziendale e dal settore economico in cui operano
- Imprese italiane o imprese residenti all'estero con stabile organizzazione sul territorio italiano che svolgono attività di R&S

4

MODALITÀ DI ACCESSO

- Automaticamente in fase di redazione di bilancio, indicando le spese sostenute nella dichiarazione dei redditi, nel quadro RU del modello Unico
- Sussiste l'obbligo di documentazione contabile certificata

- **Attività ammissibili:**

**1 RICERCA
FONDAMENTALE**

a) Lavori sperimentali o teorici svolti, aventi come principale finalità l'acquisizione di nuove conoscenze sui fondamenti di fenomeni e di fatti osservabili, senza che siano previste applicazioni o usi commerciali diretti

**2 RICERCA
INDUSTRIALE**

b) Ricerca pianificata o indagini critiche miranti ad acquisire nuove conoscenze, da utilizzare per mettere a punto nuovi prodotti, processi o servizi o permettere un miglioramento dei prodotti, processi o servizi esistenti ovvero la creazione di componenti di sistemi complessi, necessaria per la ricerca industriale, ad esclusione dei prototipi di cui alla lettera c)

**3 SVILUPPO
SPERIMENTALE**

c) Acquisizione, combinazione, strutturazione e utilizzo delle conoscenze e capacità esistenti di natura scientifica, tecnologica e commerciale per produrre piani progetti o disegni per prodotti, processi o servizi nuovi, modificati o migliorati; può trattarsi anche di altre attività destinate alla definizione concettuale, alla pianificazione e alla documentazione concernenti nuovi prodotti, processi e servizi; tali attività possono comprendere l'elaborazione di progetti, disegni, piani e altra documentazione, inclusi gli studi di fattibilità, purché non siano destinati a uso commerciale; realizzazione di prototipi utilizzabili per scopi commerciali e di progetti pilota destinati a esperimenti tecnologici o commerciali;

d) Produzione e collaudo di prodotti, processi e servizi, a condizione che non siano impiegati o trasformati in vista di applicazioni industriali o per finalità commerciali.

- **Spese ammissibili:**

1 PERSONALE

personale impiegato nelle attività di ricerca e sviluppo

**2 STRUMENTI E
ATTREZZATURE**

quote di ammortamento delle spese di acquisizione o utilizzazione di strumenti e attrezzature di laboratorio con un costo unitario non inferiore a euro 2.000 al netto dell'imposta sul valore aggiunto

**3 CONTRATTI DI
RICERCA**

contratti di ricerca stipulati con università, enti di ricerca e organismi equiparati, e con altre imprese, comprese le start-up innovative

**4 COMPETENZE
TECNICHE**

competenze tecniche e privative industriali relative a un'invenzione industriale o biotecnologica, a una topografia di prodotto a semiconduttori o a una nuova varietà vegetale, anche acquisite da fonti esterne

**5 ATTIVITÀ DI
CERTIFICAZIONE
CONTABILE**

attività di certificazione contabile entro il limite massimo di euro 5.000 (Per le imprese non soggette a revisione legale dei conti e prive di un collegio sindacale)

1

FINALITÀ

- Rendere il mercato italiano maggiormente attrattivo per gli investimenti nazionali ed esteri di lungo termine, prevedendo una tassazione agevolata su redditi derivanti dall'utilizzo della proprietà intellettuale
- Incentivare la collocazione in Italia dei beni immateriali attualmente detenuti all'estero da imprese italiane o estere e al contempo incentivare il mantenimento dei beni immateriali in Italia, evitandone la ricollocazione all'estero
- Favorire l'investimento in attività di Ricerca e Sviluppo

2

VANTAGGI

- Regime opzionale di tassazione agevolata sui redditi derivanti dall'utilizzo di beni immateriali: brevetti industriali, disegni e modelli industriali, know how e software protetto da copyright
- L'agevolazione consiste nella riduzione delle aliquote IRES e IRAP del 50% dal 2017 in poi, sui redditi d'impresa connessi all'uso diretto o indiretto (ovvero in licenza d'uso) di beni immateriali sia nei confronti di controparti terze che di controparti correlate (società infragruppo). Il beneficio è dato a condizione che il contribuente conduca attività di R&S connesse allo sviluppo e al mantenimento dei beni immateriali

3

SOGGETTI BENEFICIARI

- Possono accedere all'agevolazione i soggetti titolari di reddito d'impresa, i cui redditi dipendono in modo dimostrabile dall'utilizzo di beni immateriali, siano esse società di capitali o di persone, imprenditori individuali, enti commerciali e non, soggetti residenti in Paesi esteri (ma con stabile organizzazione in Italia) con cui sono stati stipulati trattati per adeguato scambio di informazioni

4

MODALITÀ DI ACCESSO

- L'opzione deve essere esercitata nella dichiarazione dei redditi relativa al primo periodo d'imposta per il quale si intende optare per la stessa, è valida per cinque anni a partire da quello in cui viene comunicata all'Agenzia delle Entrate
- L'agevolazione può essere rinnovata per un periodo di pari durata ed è irrevocabile
- Nel caso di utilizzo diretto del bene immateriale è obbligatorio attivare un accordo preventivo (accordo di ruling) con l'Agenzia delle Entrate al fine di definire le metodologie da seguire per la determinazione del reddito agevolabile

- **Ai fini del calcolo dell'agevolazione occorre quindi:**
 - determinare il "contributo economico" ovvero il reddito derivante dall'utilizzo dei beni immateriali al netto dei relativi costi;
 - determinare il rapporto (*nexus ratio*) fra i **costi qualificati di R&S** (sostenuti per lo sviluppo del bene immateriale) e i **costi complessivi** - qualificati e non qualificati - di R&S (sostenuti per produrre il bene immateriale);
 - individuare la quota di "**reddito agevolabile**" determinata applicando il *nexus ratio* al "contributo economico" derivante dall'utilizzo del bene immateriale;
 - applicare, infine, a tale quota la percentuale di detassazione riconosciuta.

- Sono considerati qualificati ai fini del calcolo del beneficio i costi di ricerca e sviluppo derivanti dalle seguenti attività:

1	RICERCA FONDAMENTALE	ciòè i lavori sperimentali o teorici svolti per acquisire nuove conoscenze, ove successivamente utilizzate nelle attività di ricerca applicata e design
2	RICERCA APPLICATA	ciòè la ricerca pianificata per acquisire nuove conoscenze e capacità, da utilizzare per sviluppare nuovi prodotti, processi o servizi o apportare miglioramenti a prodotti, processi o servizi esistenti, in qualsiasi settore della scienza e della tecnica
3	SVILUPPO SPERIMENTALE E COMPETITIVO	ciòè l'acquisizione, la combinazione, la strutturazione e l'utilizzo delle conoscenze e capacità esistenti di natura scientifica, tecnologica, commerciale e di altro tipo allo scopo di sviluppare prodotti, processi o servizi nuovi o migliorati
4	DESIGN	ciòè le attività di ideazione e progettazione di prodotti, processi e servizi, ivi incluso l'aspetto esteriore di essi e di ciascuna loro parte, e le attività di sviluppo dei marchi
5	SOFTWARE PROTETTO DA COPYRIGHT	ideazione e realizzazione del software protetto da copyright
6	RICERCHE PREVENTIVE	ricerche preventive, i test e le ricerche di mercato e gli altri studi e interventi anche realizzati all'adozione di sistemi anticontraffazione, il deposito, l'ottenimento e il mantenimento dei relativi diritti
7	PROMOZIONE	presentazione, comunicazione e promozione che accrescano il carattere distintivo e/o la rinomanza dei marchi, e contribuiscano alla conoscenza, all'affermazione commerciale, all'immagine dei prodotti o dei servizi, del design, o degli altri materiali proteggibili.