



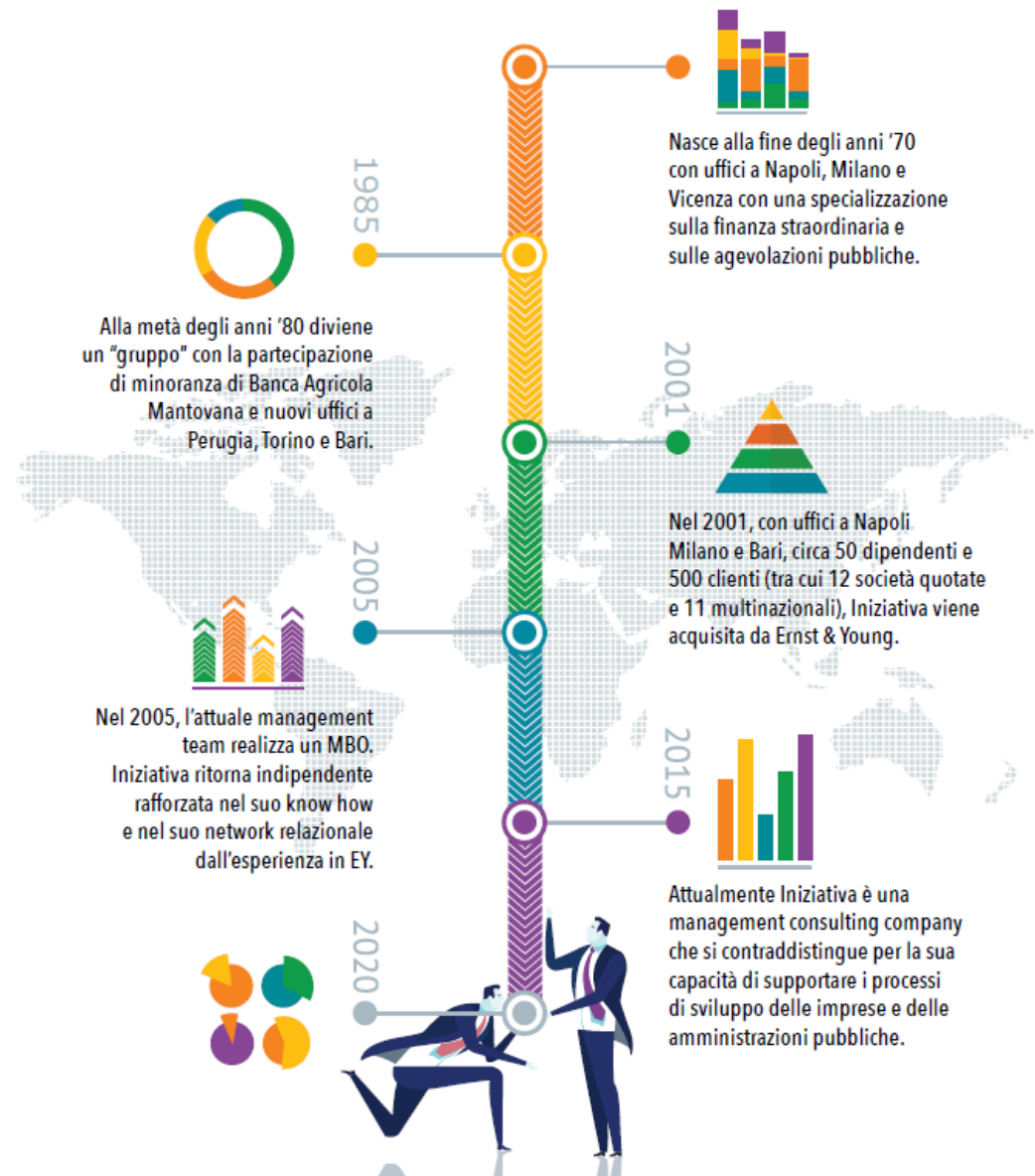
Le opportunità di crescita nell'ambito dell'Industria 4.0

- **Presentazione della società**

- Definizione dell'Industria 4.0
- Piano nazionale Industria 4.0
- Super ammortamento
- Beni materiali e immateriali connessi a Industria 4.0: iper ammortamento
- Beni materiali e immateriali connessi a Industria 4.0: super ammortamento
- Credito d'imposta alla ricerca
- Credito d'imposta per gli investimenti in beni strumentali
- Patent box
- Start up e PMI innovative
- Cumulabilità
- Adozione Industria 4.0

Iniziativa da oltre 30 anni affianca con i suoi servizi di consulenza le imprese e le amministrazioni pubbliche per creare le condizioni per massimizzare le opportunità di sviluppo

Offre ai propri clienti un mix di esperienze e competenze nel campo del Business Advisory, del Corporate Finance, della Finanza Agevolata, dove ha sviluppato significative esperienze nel Project Financing, nel supporto alle decisioni pubbliche, nella spending review. Creatività, affidabilità, competenza e relazioni fiduciarie di lungo termine sono i tratti distintivi della società.

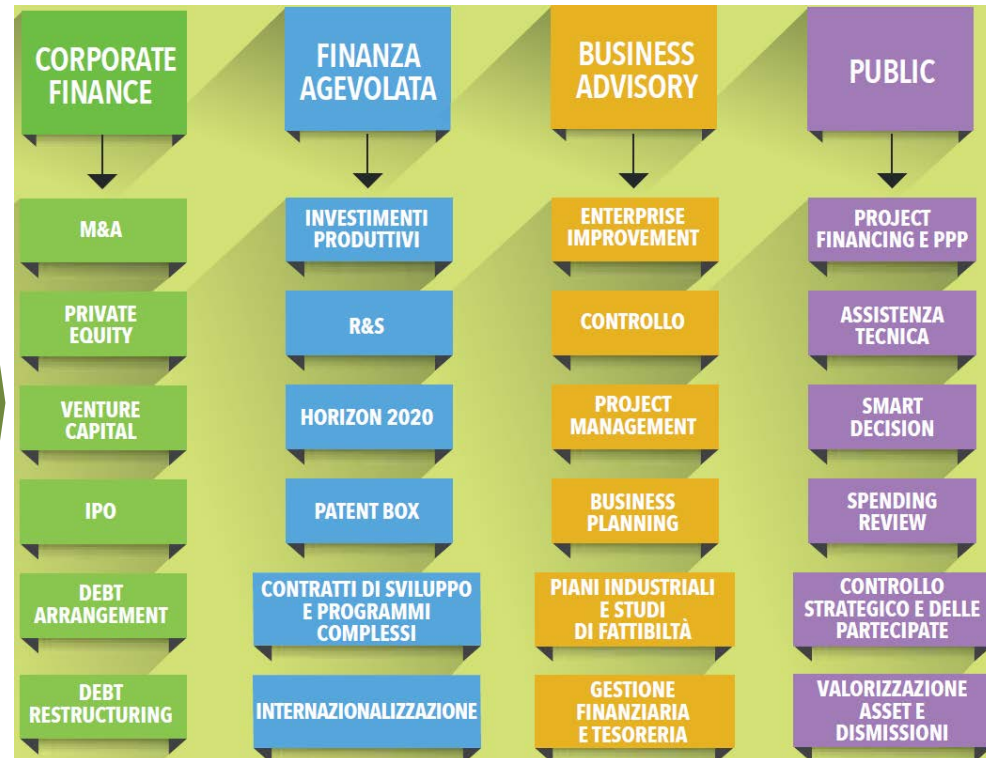


- **INIZIATIVA** opera in Italia con un team coeso di oltre 20 professional distribuiti su 4 sedi in Italia (Roma, Milano, Napoli e Torino) più due all'estero (Bxl e Londra) e attivi su 4 business line in 2 mercati:
 - Mid Market: imprese da 20 a 150mio€ RV con cui ha consolidati e continuativi rapporti professionali e fiduciari
 - Enti Locali e PA con un solido track record: dal 2000 con oltre 40 operazioni di project financing/PPP per PA e privati

LE AREE DI ATTIVITÀ:



- Corporate Finance
- Finanza agevolata
- Business Advisory
- Pubblica Amministrazione



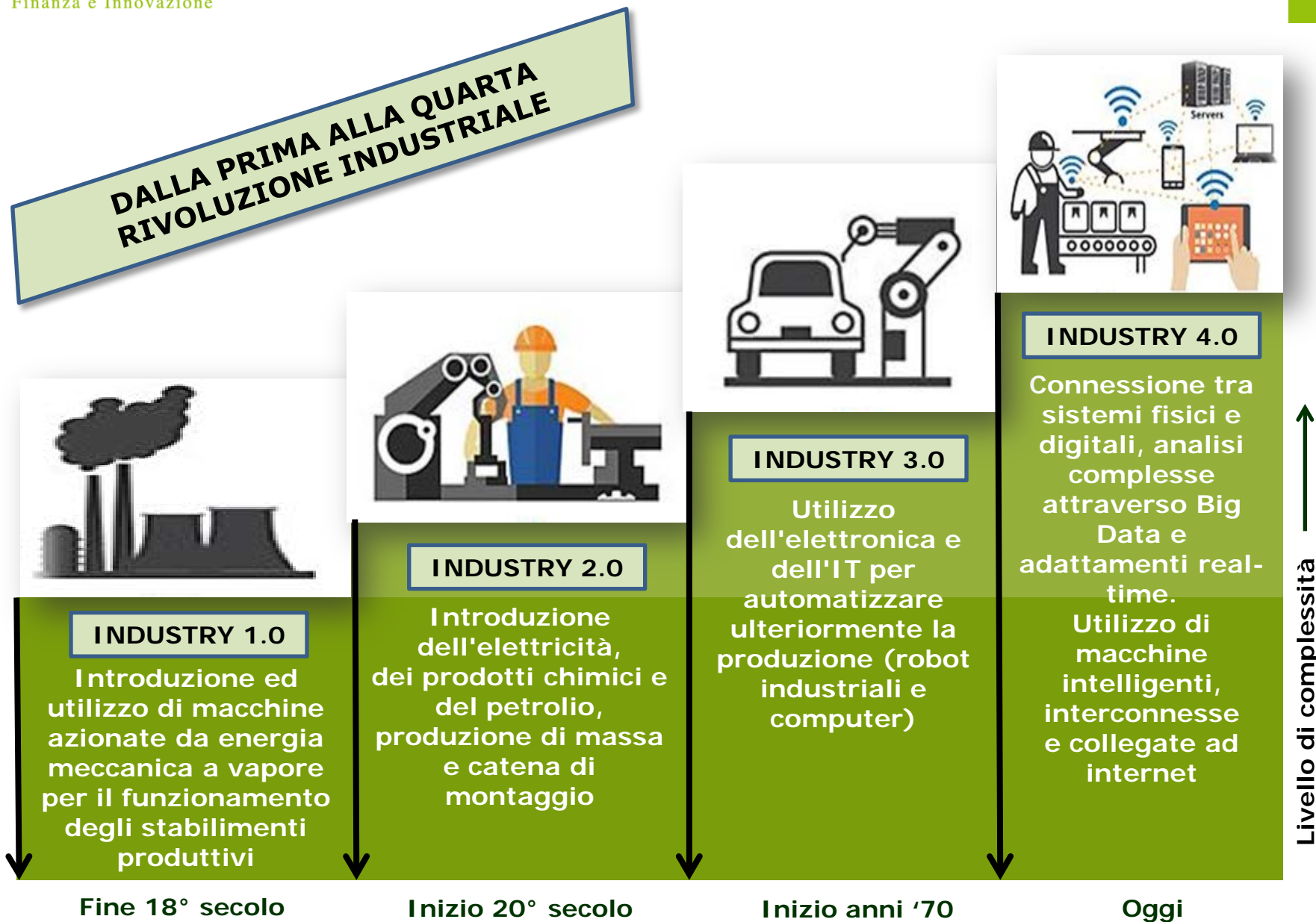
- Oltre **€ 1,3 mld di investimenti produttivi supportati** dal 2000
- Oltre **€ 280 milioni di programmi di R&S** supportati negli ultimi 10 anni
- Oltre **200 clienti attivi** con centinaia di operazioni concluse
- Più di **40 operazioni di project financing/PPP** supportate per clienti privati e amministrazioni pubbliche
- Oltre **300 milioni di euro** in risorse finanziarie attivate nella forma di **capitale di credito** a supporto di processi di sviluppo
- Oltre **20 operazioni di organizzazione di linee di credito** supportate negli ultimi anni



- **10 operazioni di ristrutturazione** finanziaria gestite
- **Numerosi mandati di M&A** (fusione e/o acquisizione) gestiti
- **10 mandati di Venture Capital** gestiti, e la conclusione della più grande operazione del comparto nel 2011 in Italia
- Numerosi progetti di Business Advisory di rilevanti dimensioni realizzati tra cui alcune importanti referenze nel **Business Improvement**

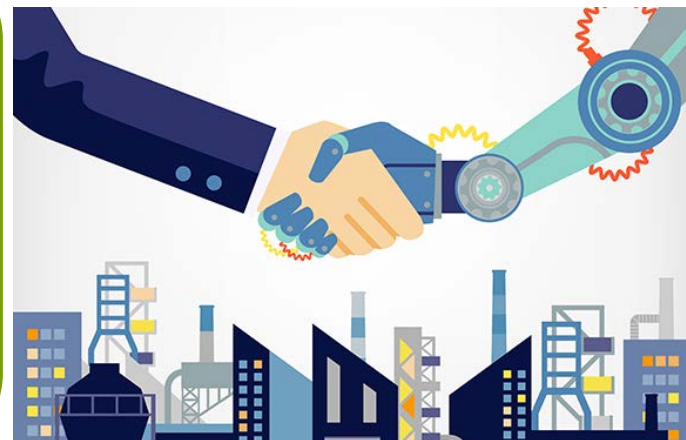
- Presentazione della società
- **Definizione dell'Industria 4.0**
- Piano nazionale Industria 4.0
- Super ammortamento
- Beni materiali e immateriali connessi a Industria 4.0: iper ammortamento
- Beni materiali e immateriali connessi a Industria 4.0: super ammortamento
- Credito d'imposta alla ricerca
- Credito d'imposta per gli investimenti in beni strumentali
- Patent box
- Start up e PMI innovative
- Cumulabilità
- Adozione Industria 4.0

**DALLA PRIMA ALLA QUARTA
RIVOLUZIONE INDUSTRIALE**



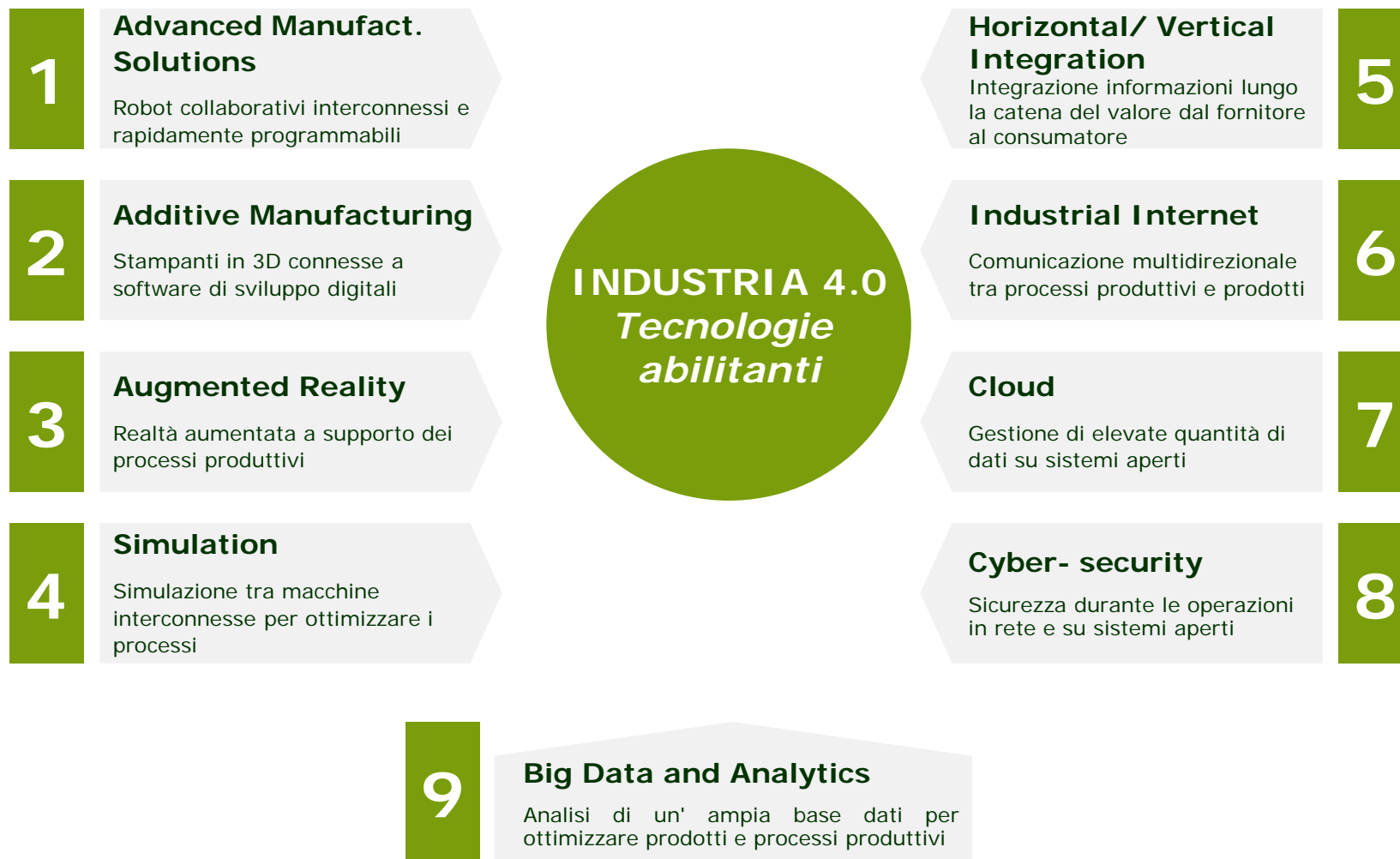
INDUSTRIA 4.0

Il fenomeno «Industry 4.0» è stato assimilato alla quarta rivoluzione industriale e inquadrato come un processo che porterà alla **produzione industriale del tutto automatizzata e interconnessa**. Tale rivoluzione sarà possibile grazie ad un utilizzo più pervasivo di dati e informazioni, di tecnologie computazionali e di analisi dei dati, di nuovi materiali, componenti e sistemi totalmente digitalizzati e connessi (**internet of things and machines**).



A differenza delle prime tre, la quarta rivoluzione industriale non investe solo il processo produttivo ma, grazie all'accresciuta capacità di interconnettere le risorse produttive e allo sfruttamento di un nuovo fattore produttivo ovvero i dati e le informazioni sta trasformando il funzionamento di intere catene del valore consentendo una crescente integrazione di impresa con reti di fornitura e sub fornitura a monte e i clienti, intermedi e finali, a valle.

- Le tecnologie abilitanti il paradigma 4.0 sono molteplici:



- Alcuni dei vantaggi più evidenti della 4° rivoluzione industriale possono sintetizzarsi in una maggiore:

- 1 FLESSIBILITÀ** Flessibilità attraverso la produzione di piccoli lotti ai costi della grande scala con importanti ricadute in termini di *customizzazione*
- 2 VELOCITÀ** Velocità dalla fase di prototipazione alla produzione in serie attraverso tecnologie innovative che riducono i tempi di *set up* e accelerano i tempi di *go-to-market*
- 3 PRODUTTIVITÀ** Produttività attraverso l'aumento della dinamica dei processi e una maggiore flessibilità operativa e di riconfigurazione dei sistemi, con conseguente riduzione di costi e sprechi, aumento della affidabilità dei sistemi produttivi e della qualità resa
- 4 INTEGRAZIONE** Integrazione delle filiere e catene di fornitura e subfornitura attraverso miglioramenti nei sistemi di approvvigionamento e nella logistica, più efficiente gestione del magazzino e degli ordini, ottimizzazione dei rapporti con i fornitori
- 5 SICUREZZA** Sicurezza attraverso una migliore interazione e agilità di interfaccia uomo-macchina che rende possibile una significativa riduzione di errori e infortuni, un miglioramento della sicurezza e dell'ergonomia del luogo di lavoro
- 6 SOSTENIBILITÀ** Sostenibilità attraverso una riduzione dei consumi energetici e dell'uso di materie prime, delle emissioni, con conseguente riduzione dell'impatto ambientale sull'intero ciclo di vita del prodotto
- 7 INNOVAZIONE DI PRODOTTO** Innovazione di prodotto grazie alle nuove tecnologie digitali che rendono possibile rivisitare in chiave *smart* molti prodotti e rivedere i modelli di servizio e di approccio al mercato

- Presentazione della società
- Definizione dell'Industria 4.0
- **Piano nazionale Industria 4.0**
- Super ammortamento
- Beni materiali e immateriali connessi a Industria 4.0: iper ammortamento
- Beni materiali e immateriali connessi a Industria 4.0: super ammortamento
- Credito d'imposta alla ricerca
- Credito d'imposta per gli investimenti in beni strumentali
- Patent box
- Start up e PMI innovative
- Cumulabilità
- Adozione Industria 4.0

- **Quadro normativo di riferimento**
 - **Legge di stabilità 2016 – Legge 28/12/2015 n.208** art.1, commi 91-94 e 97:
 - Introduzione dei c.d. «super-ammortamenti»
 - **Legge di stabilità 2017 – Legge 11/12/2016 n.232** art. 1, commi 8-13:
 - Proroga dei «super-ammortamenti ex Legge di stabilità 2016»
 - Introduzione dei c.d. «iper-ammortamenti» e «super-ammortamenti software»
 - **Decreto Sud – D.L. 29/12/2016 n.243**, art. 7-novies (convertito in legge):
 - Introduzione di alcune modifiche di coordinamento
 - **D.M. 28 novembre 2017**:
 - Revisione del regime «Patent Box»
 - **Legge di stabilità 2018 - Legge 27/12/2017, n. 205** art. 1, commi da 29 a 36:
 - Proroga dei «super-ammortamenti», «iper-ammortamenti» e «super-ammortamenti software».

DIRETTRICI STRATEGICHE DI INTERVENTO

DIRETTRICI CHIAVE

1 INVESTIMENTI INNOVATIVI:

- Incentivare gli investimenti privati in I4.0
- Aumentare la spesa privata in ricerca, sviluppo e innovazione
- Rafforzare la finanza a supporto di I4.0, VC e start-up

2 COMPETENZE:

- Diffondere la cultura I4.0
- Sviluppare le competenze I4.0
- Finanziare la ricerca I4.0
- Creare *competence center* e *digital innovation hub*

DIRETTRICI DI ACCOMPAGNAMENTO

3 INFRASTRUTTURE ABILITANTI:

- Assicurare adeguate infrastrutture di rete (Piano Banda Ultra Larga)
- Collaborare alla definizione di standard e criteri di interoperabilità IoT

4 STRUMENTI PUBBLICI:

- Garantire gli investimenti privati
- Canalizzare il risparmio verso impegni produttivi
- Rafforzare e innovare il presidio di mercati internazionali
- Supportare lo scambio salario-produttività

GOVERNANCE E AWARENESS:

- Sensibilizzare sull'importanza dell'I4.0 e creare la governance pubblico privata

- Presentazione della società
- Definizione dell'Industria 4.0
- Piano nazionale Industria 4.0
- **Super ammortamento**
- Beni materiali e immateriali connessi a Industria 4.0: iper ammortamento
- Beni materiali e immateriali connessi a Industria 4.0: super ammortamento
- Credito d'imposta alla ricerca
- Credito d'imposta per gli investimenti in beni strumentali
- Patent box
- Start up e PMI innovative
- Cumulabilità
- Adozione Industria 4.0



1

FINALITÀ

- Proroga dell'incentivo previsto nella Legge di Stabilità 2016
- Supportare e incentivare le imprese che investono in beni materiali strumentali nuovi, esclusi i veicoli e gli altri mezzi di trasporto di cui all'art. 164, c. 1 del TUIR

2

VANTAGGI

- **Supervalutazione del 130% per gli investimenti in beni strumentali nuovi** acquistati o in leasing ;
- **Ammortamento:** secondo aliquote fiscali (DM 31.12.1988)
- **Canoni di leasing:** su quota capitale secondo periodo di deduzione canoni (art. 102 TUIR)

3

SOGGETTI BENEFICIARI

- Tutti i soggetti titolari di reddito d'impresa, comprese le imprese individuali assoggettate all'IRI, con sede fiscale in Italia, incluse le stabili organizzazioni di imprese residenti all'estero, indipendentemente dalla forma giuridica, dalla dimensione aziendale e dal settore economico in cui operano

4

MODALITÀ DI ACCESSO

- Si accede in maniera automatica in fase di redazione di bilancio e tramite autocertificazione.
- Il diritto al beneficio fiscale matura quando l'ordine e il pagamento di almeno il 20% di anticipo sono effettuati entro il 31 dicembre 2018 e la consegna del bene avviene entro il 30 giugno 2019.

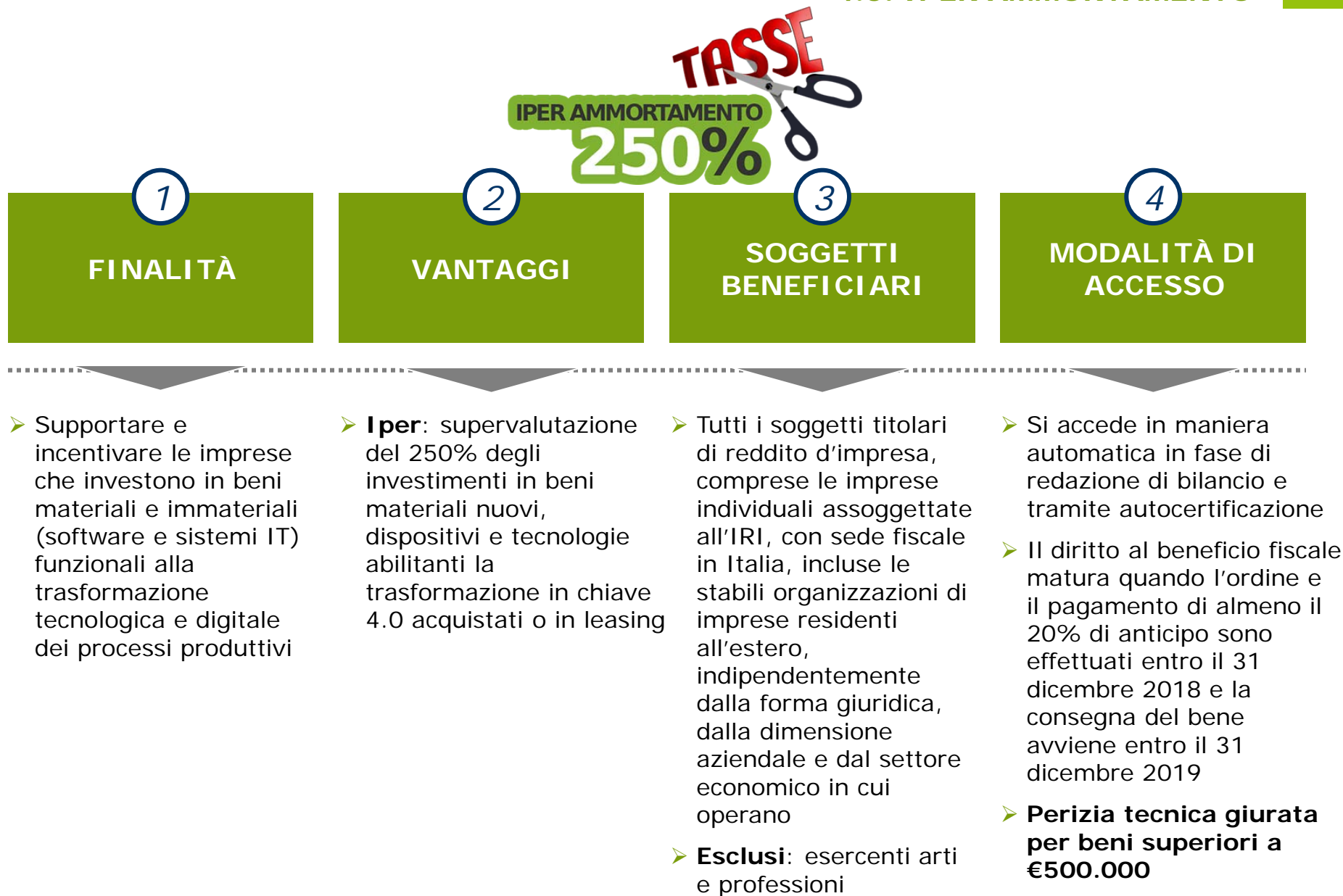
- Beneficio Super Ammortamento**



BENEFICIO SUPER	
Effetto fiscale ordinario	$27,9\% = 100 \cdot 24\% + 100 \cdot 3,9\%$
Effetto fiscale SUPER	$35,1\% = 130 \cdot 24\% + 100 \cdot 3,9\%$
Beneficio SUPER	$7,2\% = 30 \cdot 24\%$

INVESTIMENTO NETTO
64,9%

- Presentazione della società
- Definizione dell'Industria 4.0
- Piano nazionale Industria 4.0
- Super ammortamento
- **Beni materiali e immateriali connessi a Industria 4.0: iper ammortamento**
- Beni materiali e immateriali connessi a Industria 4.0: super ammortamento
- Credito d'imposta alla ricerca
- Credito d'imposta per gli investimenti in beni strumentali
- Patent box
- Start up e PMI innovative
- Cumulabilità
- Adozione Industria 4.0



- Beneficio Iper Ammortamento**



BENEFICIO IPER	
Effetto fiscale ordinario	$27,9\% = 100 \cdot 24\% + 100 \cdot 3,9\%$
Effetto fiscale IPER	$63,9\% = 250 \cdot 24\% + 100 \cdot 3,9\%$
Beneficio IPER	$36\% = 150 \cdot 24\%$

INVESTIMENTO NETTO
36,1%

- Presentazione della società
- Definizione dell'Industria 4.0
- Piano nazionale Industria 4.0
- Super ammortamento
- Beni materiali e immateriali connessi a Industria 4.0: iper ammortamento
- **Beni materiali e immateriali connessi a Industria 4.0: super ammortamento**
- Credito d'imposta alla ricerca
- Credito d'imposta per gli investimenti in beni strumentali
- Patent box
- Start up e PMI innovative
- Cumulabilità
- Adozione Industria 4.0



- **Beneficio Super Ammortamento beni immateriali**



BENEFICIO SUPER BENI IMMATERIALI	
Effetto fiscale ordinario	$27,9\% = 100 \cdot 24\% + 100 \cdot 3,9\%$
Effetto fiscale SUPER	$37,5\% = 140 \cdot 24\% + 100 \cdot 3,9\%$
Beneficio SUPER	$9,6\% = 40 \cdot 24\%$

INVESTIMENTO NETTO
62,5%

Allegato A: Beni funzionali alla trasformazione tecnologica delle imprese secondo il modello «Industria 4.0»

- Beni strumentali il cui funzionamento è controllato da sistemi computerizzati o gestito tramite opportuni sensori e azionamenti. (I beni devono rientrare nell'elenco chiuso e soddisfare un elenco preciso di requisiti di interconnessione e di integrazione a sistemi cyber fisici, specificati nell'allegato)
- Sistemi per l'assicurazione della qualità e della sostenibilità (individuati dalla legge)
- Dispositivi per l'integrazione uomo macchina e per il miglioramento dell'ergonomia e della sicurezza del posto di lavoro (individuati dalla legge)

Allegato B: Beni immateriali (software, sistemi e system integration, piattaforme e applicazioni) connessi a investimenti in beni materiali «Industria 4.0»

- Software, sistemi, piattaforme e applicazioni per la progettazione, definizione/qualificazione delle prestazioni e produzione di manufatti in materiali non convenzionali o ad alte prestazioni, in grado di permettere la progettazione, la modellazione 3D, la simulazione, la sperimentazione, la prototipazione e la verifica simultanea del processo produttivo, del prodotto e delle sue caratteristiche e/o l'archiviazione digitale e integrata nel sistema informativo aziendale delle informazioni relative al ciclo di vita del prodotto (sistemi EDM, PDM, PLM, Big Data Analytics).
- Software, sistemi, piattaforme e applicazioni per la gestione e il coordinamento della produzione con elevate caratteristiche di integrazione delle attività di servizio, come la logistica di fabbrica e la manutenzione ecc.
- Software, sistemi, piattaforme e applicazioni per la gestione e il coordinamento della logistica; sistemi di gestione della supply chain; software e servizi digitali per la fruizione immersiva, interattiva e partecipativa, ricostruzioni 3D, realtà aumentata.

Richiesta l'interconnessione al sistema aziendale di gestione della produzione o alla rete di fornitura.

- **Macchinari con software *embedded*:** e quindi acquistato assieme al bene, lo stesso è da considerarsi agevolabile con l'iperammortamento. Questa interpretazione è coerente con l'elenco dell'allegato B che include *software stand alone* e quindi non necessari al funzionamento del bene
- **Interconnessione - è necessario e sufficiente che il bene:**
 - scambi informazioni con sistemi interni e/o esterni per mezzo di un collegamento basato su specifiche documentate, disponibili pubblicamente e internazionalmente riconosciute (esempi: *TCP-IP, HTTP, MQTT, ecc.*)
 - sia identificato univocamente, al fine di riconoscere l'origine delle informazioni, mediante l'utilizzo di standard di indirizzamento internazionalmente riconosciuti (indirizzo IP)
- **Perizia giurata:** per ciascun bene

- Presentazione della società
- Definizione dell'Industria 4.0
- Piano nazionale Industria 4.0
- Super ammortamento
- Beni materiali e immateriali connessi a Industria 4.0: iper ammortamento
- Beni materiali e immateriali connessi a Industria 4.0: super ammortamento
- **Credito d'imposta alla ricerca**
- Credito d'imposta per gli investimenti in beni strumentali
- Patent box
- Start up e PMI innovative
- Cumulabilità
- Adozione Industria 4.0

50%

1

FINALITÀ

- Stimolare la spesa privata in Ricerca e Sviluppo per innovare processi e prodotti e garantire la competitività futura delle imprese
- La misura è applicabile per le spese in Ricerca e Sviluppo che saranno sostenute nel periodo 2017-2020

2

VANTAGGI

- Credito d'imposta del 50% su spese incrementalmente in Ricerca e Sviluppo, riconosciuto fino a un massimo annuale di 20 milioni di €/anno per beneficiario e computato su una base fissa data dalla media delle spese in Ricerca e Sviluppo negli anni 2012-2014
- Il credito d'imposta può essere utilizzato, anche in caso di perdite, a copertura di un ampio insieme di imposte e contributi

3

SOGGETTI BENEFICIARI

- Tutti i soggetti titolari di reddito d'impresa (imprese, enti non commerciali, consorzi e reti d'impresa), indipendentemente dalla natura giuridica, dalla dimensione aziendale e dal settore economico in cui operano
- Imprese italiane o imprese residenti all'estero con stabile organizzazione sul territorio italiano che svolgono attività di R&S

4

MODALITÀ DI ACCESSO

- Automaticamente in fase di redazione di bilancio, indicando le spese sostenute nella dichiarazione dei redditi, nel quadro RU del modello Unico
- Sussiste l'obbligo di documentazione contabile certificata

- **Attività ammissibili:**

**1 RICERCA
FONDAMENTALE**

a) Lavori sperimentali o teorici svolti, aventi come principale finalità l'acquisizione di nuove conoscenze sui fondamenti di fenomeni e di fatti osservabili, senza che siano previste applicazioni o usi commerciali diretti

**2 RICERCA
INDUSTRIALE**

b) Ricerca pianificata o indagini critiche miranti ad acquisire nuove conoscenze, da utilizzare per mettere a punto nuovi prodotti, processi o servizi o permettere un miglioramento dei prodotti, processi o servizi esistenti ovvero la creazione di componenti di sistemi complessi, necessaria per la ricerca industriale, ad esclusione dei prototipi di cui alla lettera c)

**3 SVILUPPO
SPERIMENTALE**

c) Acquisizione, combinazione, strutturazione e utilizzo delle conoscenze e capacità esistenti di natura scientifica, tecnologica e commerciale per produrre piani progetti o disegni per prodotti, processi o servizi nuovi, modificati o migliorati; può trattarsi anche di altre attività destinate alla definizione concettuale, alla pianificazione e alla documentazione concernenti nuovi prodotti, processi e servizi; tali attività possono comprendere l'elaborazione di progetti, disegni, piani e altra documentazione, inclusi gli studi di fattibilità, purché non siano destinati a uso commerciale; realizzazione di prototipi utilizzabili per scopi commerciali e di progetti pilota destinati a esperimenti tecnologici o commerciali;

d) Produzione e collaudo di prodotti, processi e servizi, a condizione che non siano impiegati o trasformati in vista di applicazioni industriali o per finalità commerciali.

- **Spese ammissibili:**

1 PERSONALE

personale impiegato nelle attività di ricerca e sviluppo

**2 STRUMENTI E
ATTREZZATURE**

quote di ammortamento delle spese di acquisizione o utilizzazione di strumenti e attrezzature di laboratorio con un costo unitario non inferiore a euro 2.000 al netto dell'imposta sul valore aggiunto

**3 CONTRATTI DI
RICERCA**

contratti di ricerca stipulati con università, enti di ricerca e organismi equiparati, e con altre imprese, comprese le start-up innovative

**4 COMPETENZE
TECNICHE**

competenze tecniche e privative industriali relative a un'invenzione industriale o biotecnologica, a una topografia di prodotto a semiconduttori o a una nuova varietà vegetale, anche acquisite da fonti esterne

**5 ATTIVITÀ DI
CERTIFICAZIONE
CONTABILE**

attività di certificazione contabile entro il limite massimo di euro 5.000 (Per le imprese non soggette a revisione legale dei conti e prive di un collegio sindacale)

- Presentazione della società
- Definizione dell'Industria 4.0
- Piano nazionale Industria 4.0
- Super ammortamento
- Beni materiali e immateriali connessi a Industria 4.0: iper ammortamento
- Beni materiali e immateriali connessi a Industria 4.0: super ammortamento
- Credito d'imposta alla ricerca
- **Credito d'imposta per gli investimenti in beni strumentali**
- Patent box
- Start up e PMI innovative
- Cumulabilità
- Adozione Industria 4.0

1

FINALITÀ

- Il credito d'imposta a favore delle imprese che investono in beni strumentali nuovi è finalizzato alla crescita e allo sviluppo del tessuto industriale delle zone assistite delle regioni Campania, Puglia, Basilicata, Calabria, Sicilia, Sardegna, Molise e Abruzzo

2

VANTAGGI

- Credito d'imposta per le acquisizioni di beni effettuate a decorrere dal 1° marzo 2017, commisurato alla quota del costo complessivo dei beni agevolabili, nei limiti e alle condizioni previsti dalla Carta degli aiuti di Stato, nella misura massima dal 10% al 45% in funzione del tipo di impresa e della zona assistita
- Sono agevolabili i seguenti beni strumentali: macchinari, impianti e attrezzature varie
- Il tetto massimo per ciascun progetto d'investimento è:
 - 3 milioni di euro per le piccole imprese
 - 10 milioni di euro per le medie imprese
 - 15 milioni di euro per le grandi imprese

3

SOGGETTI BENEFICIARI

- Possono beneficiare dell'agevolazione i soggetti titolari di reddito d'impresa che acquistano beni strumentali nuovi, anche mediante locazione finanziaria, da destinare a strutture produttive, esistenti o di nuova costituzione, localizzate nelle zone assistite delle regioni Campania, Puglia, Basilicata, Calabria, Sicilia, Sardegna, Molise, e Abruzzo
- Sono esclusi i soggetti che operano nei settori dell'industria siderurgica, carbonifera, della costruzione navale, delle fibre sintetiche, dei trasporti e delle relative infrastrutture, della produzione e della distribuzione di energia e delle infrastrutture energetiche, nonché nel settore creditizio, finanziario e assicurativo

4

MODALITÀ DI ACCESSO

- I soggetti che intendono avvalersi del credito d'imposta devono presentare apposita comunicazione all'Agenzia delle entrate
- La comunicazione deve essere presentata esclusivamente in via telematica a partire dal 30 giugno 2016 e fino al 31 dicembre 2019

- Presentazione della società
- Definizione dell'Industria 4.0
- Piano nazionale Industria 4.0
- Super ammortamento
- Beni materiali e immateriali connessi a Industria 4.0: iper ammortamento
- Beni materiali e immateriali connessi a Industria 4.0: super ammortamento
- Credito d'imposta alla ricerca
- Credito d'imposta per gli investimenti in beni strumentali
- **Patent box**
- Start up e PMI innovative
- Cumulabilità
- Adozione Industria 4.0

1

FINALITÀ

- Rendere il mercato italiano maggiormente attrattivo per gli investimenti nazionali ed esteri di lungo termine, prevedendo una tassazione agevolata su redditi derivanti dall'utilizzo della proprietà intellettuale
- Incentivare la collocazione in Italia dei beni immateriali attualmente detenuti all'estero da imprese italiane o estere e al contempo incentivare il mantenimento dei beni immateriali in Italia, evitandone la ricollocazione all'estero
- Favorire l'investimento in attività di Ricerca e Sviluppo

2

VANTAGGI

- Regime opzionale di tassazione agevolata sui redditi derivanti dall'utilizzo di beni immateriali: brevetti industriali, disegni e modelli industriali, know how e software protetto da copyright
- L'opzione sui marchi d'impresa esercitata per i primi due periodi d'imposta successivi a quello in corso al 31 dicembre 2014 ha durata pari a cinque periodi d'imposta e comunque fino al 30 giugno 2021 e non è rinnovabile.
- L'agevolazione consiste nella riduzione delle aliquote IRES e IRAP del 50% dal 2017 in poi, sui redditi d'impresa connessi all'uso diretto o indiretto (ovvero in licenza d'uso) di beni immateriali sia nei confronti di controparti terze che di controparti correlate (società infragruppo). Il beneficio è dato a condizione che il contribuente conduca attività di R&S connesse allo sviluppo e al mantenimento dei beni immateriali

3

SOGGETTI BENEFICIARI

- Possono accedere all'agevolazione i soggetti titolari di reddito d'impresa, i cui redditi dipendono in modo dimostrabile dall'utilizzo di beni immateriali, siano esse società di capitali o di persone, imprenditori individuali, enti commerciali e non, soggetti residenti in Paesi esteri (ma con stabile organizzazione in Italia) con cui sono stati stipulati trattati per adeguato scambio di informazioni

4

MODALITÀ DI ACCESSO

- L'opzione deve essere esercitata nella dichiarazione dei redditi relativa al primo periodo d'imposta per il quale si intende optare per la stessa, è valida per cinque anni a partire da quello in cui viene comunicata all'Agenzia delle Entrate
- L'agevolazione può essere rinnovata per un periodo di pari durata ed è irrevocabile
- Nel caso di utilizzo diretto del bene immateriale è obbligatorio attivare un accordo preventivo (accordo di ruling) con l'Agenzia delle Entrate al fine di definire le metodologie da seguire per la determinazione del reddito agevolabile

- **Ai fini del calcolo dell'agevolazione occorre quindi:**
 - determinare il "contributo economico" ovvero il reddito derivante dall'utilizzo dei beni immateriali al netto dei relativi costi;
 - determinare il rapporto (*nexus ratio*) fra i **costi qualificati di R&S** (sostenuti per lo sviluppo del bene immateriale) e i **costi complessivi** - qualificati e non qualificati - di R&S (sostenuti per produrre il bene immateriale);
 - individuare la quota di "**reddito agevolabile**" determinata applicando il *nexus ratio* al "contributo economico" derivante dall'utilizzo del bene immateriale;
 - applicare, infine, a tale quota la percentuale di detassazione riconosciuta.

- Sono considerati qualificati ai fini del calcolo del beneficio i costi di ricerca e sviluppo derivanti dalle seguenti attività:

1	RICERCA FONDAMENTALE	ciò i lavori sperimentali o teorici svolti per acquisire nuove conoscenze, ove successivamente utilizzate nelle attività di ricerca applicata e design
2	RICERCA APPLICATA	ciò la ricerca pianificata per acquisire nuove conoscenze e capacità, da utilizzare per sviluppare nuovi prodotti, processi o servizi o apportare miglioramenti a prodotti, processi o servizi esistenti, in qualsiasi settore della scienza e della tecnica
3	SVILUPPO SPERIMENTALE E COMPETITIVO	ciò l'acquisizione, la combinazione, la strutturazione e l'utilizzo delle conoscenze e capacità esistenti di natura scientifica, tecnologica, commerciale e di altro tipo allo scopo di sviluppare prodotti, processi o servizi nuovi o migliorati
4	DESIGN	ciò le attività di ideazione e progettazione di prodotti, processi e servizi, ivi incluso l'aspetto esteriore di essi e di ciascuna loro parte, e le attività di sviluppo dei marchi
5	SOFTWARE PROTETTO DA COPYRIGHT	ideazione e realizzazione del software protetto da copyright
6	RICERCHE PREVENTIVE	ricerche preventive, i test e le ricerche di mercato e gli altri studi e interventi anche realizzati all'adozione di sistemi anticontraffazione, il deposito, l'ottenimento e il mantenimento dei relativi diritti

- Presentazione della società
- Definizione dell'Industria 4.0
- Piano nazionale Industria 4.0
- Super ammortamento
- Beni materiali e immateriali connessi a Industria 4.0: iper ammortamento
- Beni materiali e immateriali connessi a Industria 4.0: super ammortamento
- Credito d'imposta alla ricerca
- Credito d'imposta per gli investimenti in beni strumentali
- Patent box
- **Start up e PMI innovative**
- Cumulabilità
- Adozione Industria 4.0

1

FINALITÀ

- Sostenere le imprese innovative in tutte le fasi del loro ciclo di vita
- Favorire lo sviluppo dell'ecosistema nazionale dell'imprenditoria innovativa
- Diffondere una nuova cultura imprenditoriale votata alla collaborazione, all'innovazione e all'internazionalizzazione

2

VANTAGGI

- Nuova modalità di costituzione digitale e gratuita
- Esonero dalla disciplina sulle società di comodo e in perdita sistematica
- Possibilità anche per le srl di emettere piani di incentivazione in equity, agevolati fiscalmente
- Incentivi agli investimenti in capitale di rischio: detrazione IRPEF (per investimenti fino a 1 milione di euro) o deduzione dell'imponibile IRES (fino a 1,8 milioni) pari al 30%
- Accesso gratuito, semplificato e prioritario al Fondo di Garanzia per le PMI
- *Equity crowdfunding* per la raccolta di nuovi capitali di rischio
- *Italia Startup Visa*: una modalità digitale, semplice e accelerata per attrarre imprenditori innovativi
- Possibilità di cedere le perdite a società quotate sponsor (almeno il 20% delle quote)
- In caso di insuccesso: esonero dalla disciplina fallimentare ordinaria

3

SOGGETTI BENEFICIARI

- Startup innovative: società di capitali non quotate di nuova o recente costituzione, con valore della produzione annua inferiore a 5 milioni di euro e il cui oggetto sociale è chiaramente legato all'innovazione. Presentano almeno uno dei tre seguenti requisiti:
 - *il 15% dei costi annui riguarda attività di R&S;*
 - *2/3 laureati, oppure 1/3 dottori, dottorandi di ricerca o ricercatori;*
 - *titolarità di brevetto o software.*
- PMI innovative: imprese di piccole e medie dimensioni in forma di società di capitali, dotate di bilancio certificato. Presentano almeno due dei tre seguenti requisiti:
 - *il 3% dei costi annui riguarda attività di R&S;*
 - *1/3 laureati, oppure 1/5 dottori, dottorandi di ricerca o ricercatori;*
 - *titolarità di brevetto o software.*

4

MODALITÀ DI ACCESSO

- Iscrivendosi, mediante autocertificazione online del possesso dei requisiti di startup o PMI innovativa, alle rispettive sezioni speciali del Registro delle Imprese. Per le startup innovative il regime agevolativo dura 5 anni dalla costituzione.

- Presentazione della società
- Definizione dell'Industria 4.0
- Piano nazionale Industria 4.0
- Super ammortamento
- Beni materiali e immateriali connessi a Industria 4.0: iper ammortamento
- Beni materiali e immateriali connessi a Industria 4.0: super ammortamento
- Credito d'imposta alla ricerca
- Credito d'imposta per gli investimenti in beni strumentali
- Patent box
- Start up e PMI innovative
- **Cumulabilità**
- Adozione Industria 4.0

- **I benefici sono cumulabili tra loro:**
 - Iperammortamento e Superammortamento
 - Credito d'imposta per attività di Ricerca e Sviluppo
 - *Patent Box*
 - Nuova Sabatini
 - Incentivi alla patrimonializzazione delle imprese (ACE)
 - Incentivi agli investimenti in startup e PMI innovative
 - Fondo Centrale di Garanzia
 - Credito d'imposta per gli investimenti in beni strumentali

- Presentazione della società
- Definizione dell'Industria 4.0
- Piano nazionale Industria 4.0
- Super ammortamento
- Beni materiali e immateriali connessi a Industria 4.0: iper ammortamento
- Beni materiali e immateriali connessi a Industria 4.0: super ammortamento
- Credito d'imposta alla ricerca
- Credito d'imposta per gli investimenti in beni strumentali
- Patent box
- Start up e PMI innovative
- Cumulabilità
- **Adozione Industria 4.0**

INDUSTRIA 4.0 – I NOSTRI SERVIZI

Un'offerta integrata di servizi per cogliere le opportunità e le necessità organizzative connesse alla trasformazione tecnologica e digitale delle imprese e delle start-up

- Supporto integrato di consulenza ed assistenza tecnica che si esplica nell'analisi delle spese rilevanti al fine di determinare i benefici fiscali

- Super/Iper ammortamento Industria 4.0, Credito d'imposta R&S, Credito d'imposta per gli investimenti, Patent Box, Start-up e PMI innovative*

Agevolazioni fiscali investimenti in R&S ed innovazione

- Servizi di affiancamento alla definizione, strutturazione e start-up del business, servizi di match making con partner industriali e commerciali, debt e equity, affiancamento manageriale

- Business model and financial planning, Venture Capital, Debt Arrangement, Fondo Centrale di Garanzia per start-up innovative, HORIZON 2020, Smart&Start, POR*

Start-up innovative nell'ambito Industria 4.0

- Supporto nella valutazione di fattibilità, valutazione economica finanziaria e d'impatto, presentazione, project management e rendicontazione dei progetti di ricerca e innovazione tecnologica nell'ambito dell'Industria 4.0

- HORIZON 2020, PPPs (FoF, EeB, SPIRE, Robotics, EGVI, CleanSky2, Shift2Rail, SESAR ecc.) PON, Investimenti produttivi, Contratti di sviluppo e programmi complessi, POR*

Funding dei progetti di innovazione Industria 4.0

- Supporto nella gestione proattiva dell'ottimizzazione dei costi, delle risorse finanziarie e dei processi interni, anche attraverso l'utilizzo degli strumenti informatici nella prospettiva dell'Industria 4.0

- Controllo di gestione, finanziario e dei processi, Project management, Business Planning, Piani industriali e studi di fattibilità, Gestione finanziaria e tesoreria*

Enterprise Improvement nella prospettiva Industria 4.0

L'implementazione della Industry 4.0 richiede la capacità di organizzare l'azienda per favorire il lavoro in team, la cooperazione e la capacità di impostare una solida ed affidabile rete di relazioni interna ed esterna all'azienda.

Tale caratteristica fa sorgere l'esigenza di trovare partner ideali con i quali instaurare una collaborazione. Nasce quindi l'esigenza di attivare un **focus a livello internazionale sui trend e le strategie innovative più interessanti per definire possibili collaborazioni tra aziende e start up.**

INNOVATION START UP and RADAR



Fase di ricerca tra le start-up più interessanti

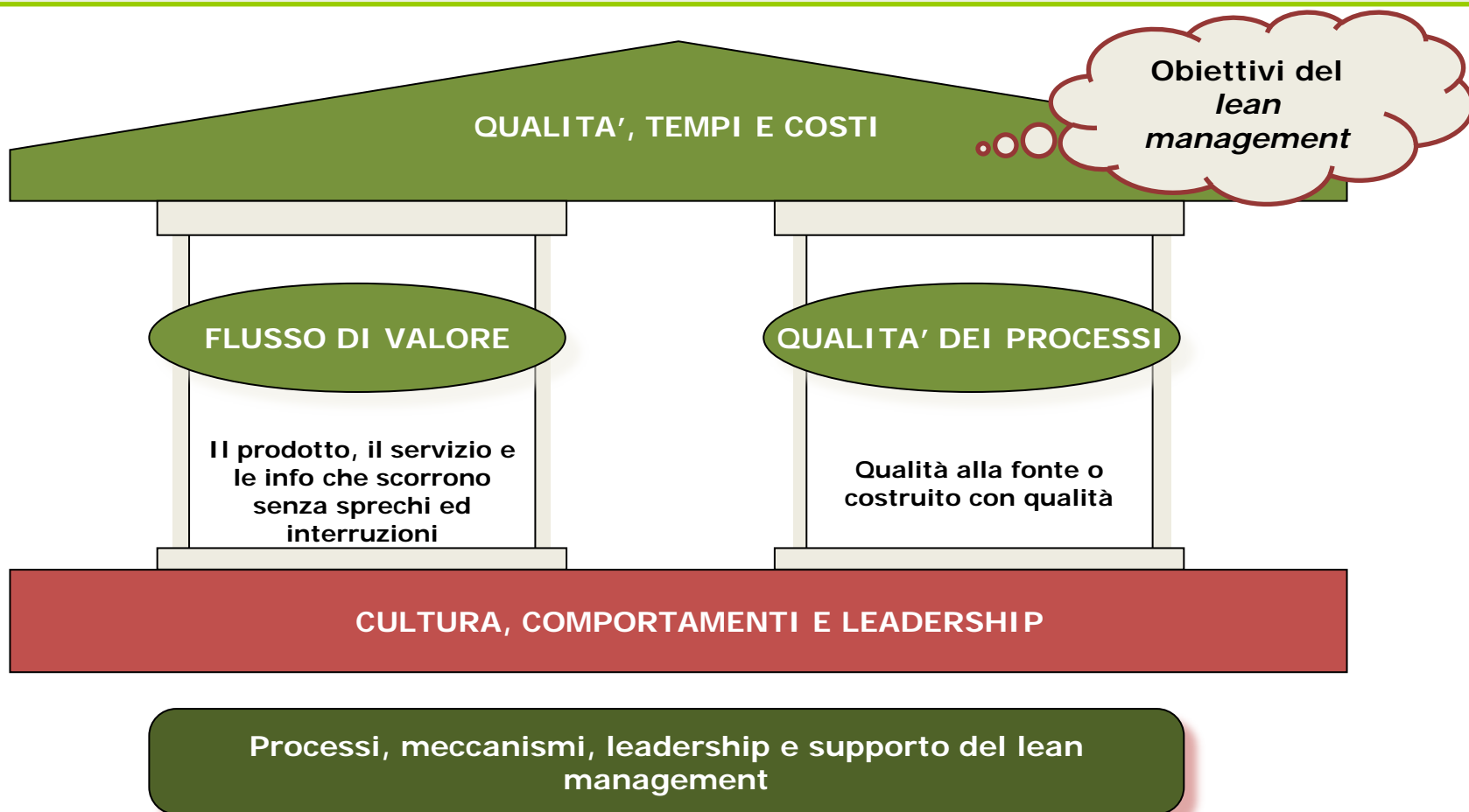


Fase di selezione degli strumenti e delle relazioni necessarie allo sviluppo 4.0



Fase di "abbinamento"

Come già descritto, Industry 4.0 si basa sullo sviluppo tecnologico e digitale di fattori visibili del sistema produttivo. Tuttavia, tale implementazione non è fine a se stessa: l'evoluzione dei fattori tecnologici è imprescindibilmente legata ai fattori organizzativi, invisibili, di un'azienda orientati ad una gestione *lean* dei processi (**lean management**).





Via Sardegna, 50
00187 – Roma
Tel. (+39) (0) 06.97626721

Piazza Duomo, 17
20121 Milano
Tel. (+39) (0) 02.87367443

via G. Porzio - CDN Isola G7
80143 – Napoli
Tel. (+39) (0)
081.5980811

Via S. Francesco da Paola, 37
10123 Torino
Tel. (+39) (0) 011.19887763

Cavalry Square, Chelsea,
London SW3 4RB
Tel. (+44) (0) 2037378177

Rue de la Science, 14b
1040 Bruxelles
Tel. (+32) (0)25880014

E-mail: info@iniziativa.cc
Website: www.iniziativa.cc